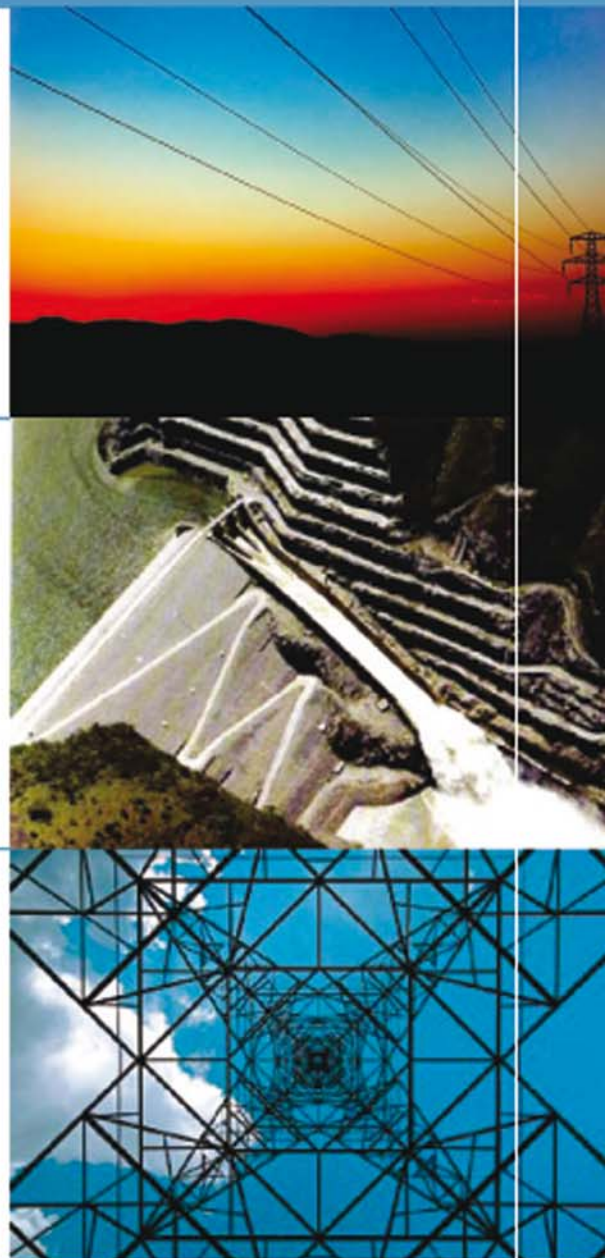




monitoreo *mercado* *eléctrico*

BOLETÍN MENSUAL

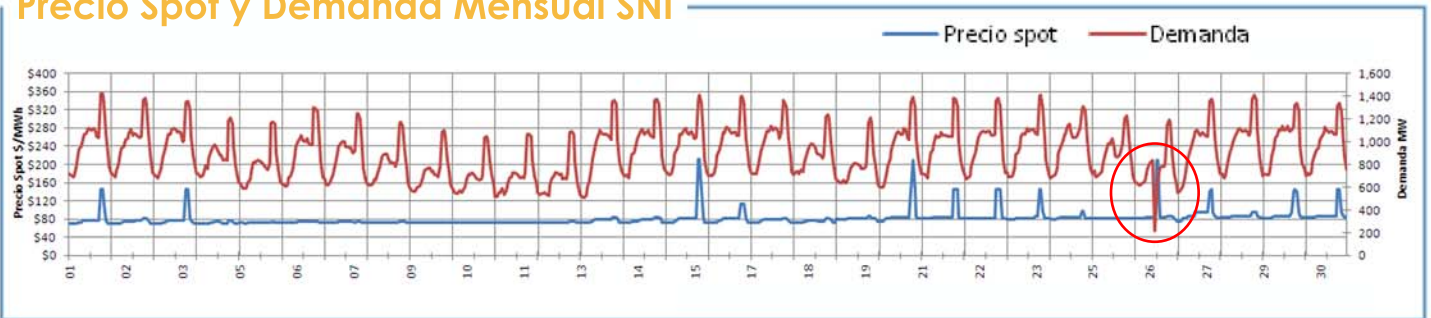


Comisión Nacional de Energía Eléctrica

del 1 al 30 de
abril 2009

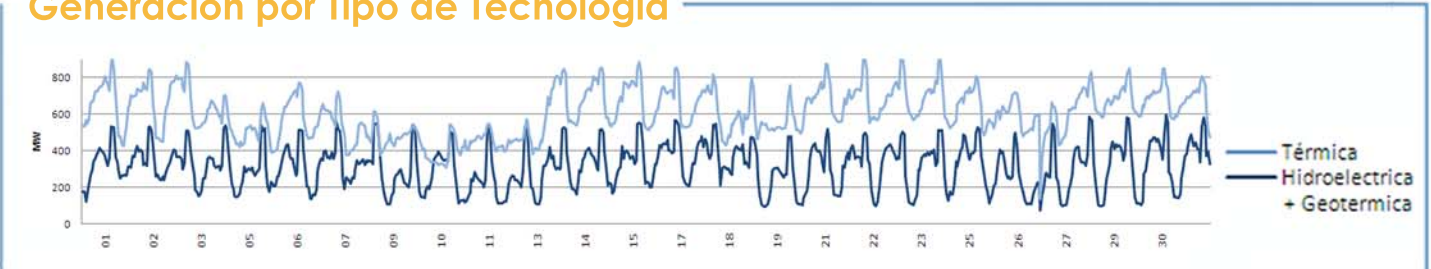
monitoreo del 1 al 30 de abril 2009

Precio Spot y Demanda Mensual SNI



El Precio Spot tuvo un promedio de 80.58 \$/MWh con una variación de \$ 8.67 al alza respecto al mes anterior, con un máximo de 212.02 \$/MWh el día miércoles 15 a las 19 hrs. y un mínimo de 69.6 \$/MWh el miércoles 1 a las 3 hrs. La demanda SNI tuvo un promedio de 902.76 MW, la demanda máxima fue el día miércoles 1 a las 19 hrs. con 1417.18 MW y una mínima de 213.04 MW el día 26 a las 11:30 hrs. El coeficiente de correlación entre el precio y la demanda fue de 0.23. **NOTA: El 26 de abril a las 11:07 horas, se produce un disparo general de SNI por falla en la barra de 69 KV de la subestación Guatemala-Sur según posdespacho del AMM.**

Generación por Tipo de Tecnología



FACTOR DE PLANTA

	Hidro	Geo	Térmica
MIN.	11%	0%	11%
MAX.	96%	98%	72%

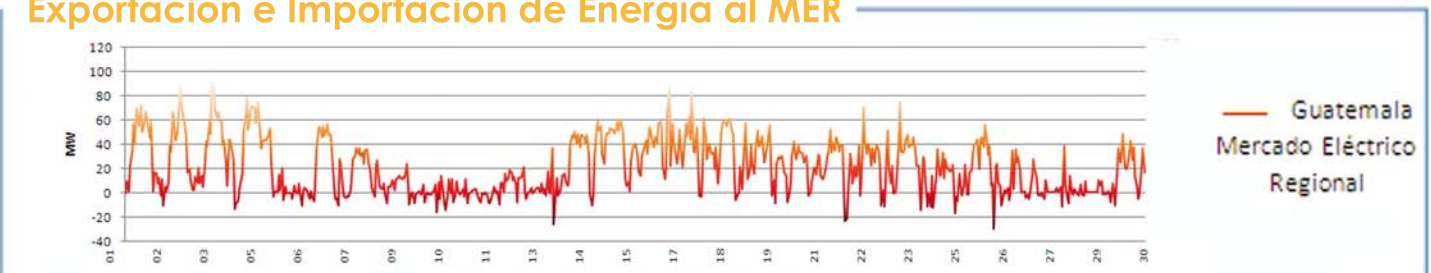
La tabla de arriba representa el porcentaje de utilización respecto a la capacidad instalada para las plantas hidroeléctricas, geotérmicas y térmicas en el SNI.

Exportación e Importación

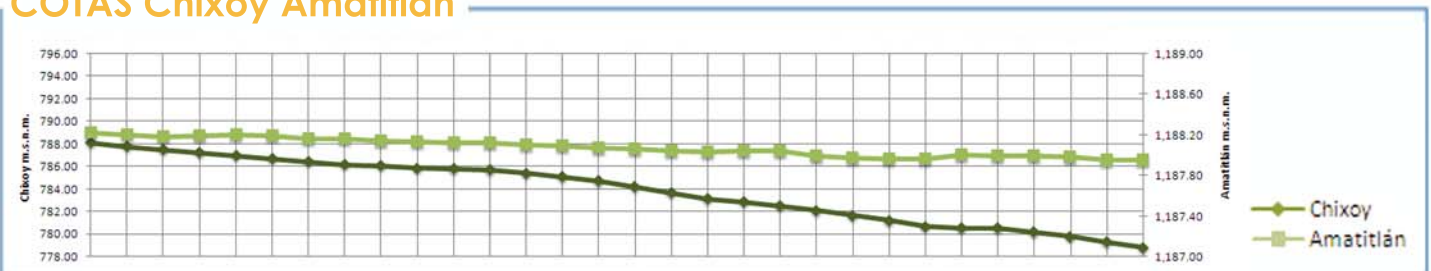
El resultado neto de intercambio al MER fue un total de 15.63909 GWh. La exportación máxima de energía del sistema Guatemalteco al MER fue de 94.08 MWh el día viernes 3 a las 10:00 hrs. El intercambio máximo de energía del MER al sistema de Guatemala fue de -38.03 MWh el día lunes 20 a las 19:15 hrs.

Fuente: Posdespachos del AMM usando registros horarios de energía del medidor de la Subestación Moyuta.

Exportación e Importación de Energía al MER



COTAS Chixoy Amatitlán



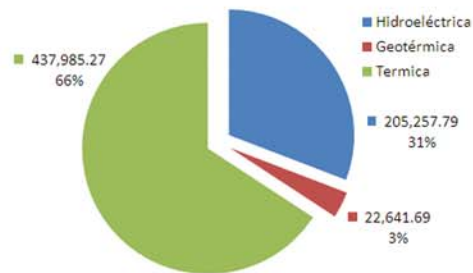
La cota de Chixoy presenta un valor de 788.11 a 778.81 m.s.n.m. con una variación de -9.3 m. La cota de Amatitlán presenta un valor de 1,188.22 a 1,187.95 m.s.n.m. con una variación de -0.27 m. Cota de rebalse de Chixoy: 803 m.s.n.m.

Nota: m.s.n.m. = metros sobre nivel del mar
cota = nivel del embalse

Generación Semanal por Recursos Renovables (MWh)

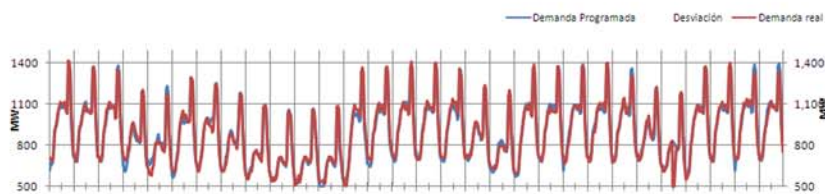


Generación por fuente primaria de energía (MWh)



Demanda Programada Vrs. Real

La relación entre la demanda programada y el posdespacho se comportó con una desviación máxima de 74.16% y una mínima de 0.003%, con un promedio de 2.85%, lo cual representa un desvío de -611.48 MW, -0.04 MW y 2.85 MW respectivamente. El MAPE fue de 2.92% mientras que el mes anterior fue de 2.18%.

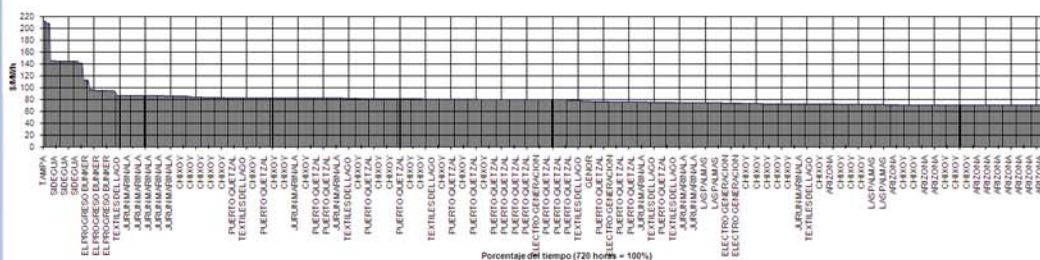


Curva de Duración del Precio Spot



El 3% del tiempo durante la semana el precio Spot mantuvo los valores de 144 a 212 US\$/MWh. El 40% del tiempo se mantuvo en los valores de 80 a 141 US\$/MWh. El 57% del tiempo mantuvo en los valores de 69 a 79 US\$/MWh.

Identificación del Generador Marginal



Se puede observar que los generadores que determinaron el precio del Mercado Spot, fueron: Chixoy con 31% Puerto Quetzal con 20%, y Arizona con 15% de participación en el mes.

RESUMEN	Precio Spot	Demanda SNI	Hidro +Geo	Térmica	INT	Programa	Desviación %	Error %
MAX	212.02 \$/MWh	1,417.18 MW	596.80 MW	918.90 MW	94.08 MW	1,397.70 MW	74.16%	74.16%
MIN	69.60 \$/MWh	213.04 MW	63.80 MW	137.84 MW	(29.64) MW	489.19 MW	0.003%	0.0%
PROM	80.58 \$/MWh	902.76 MW	316.53 MW	608.31 MW	*15,639.09 MW	901.22 MW	2.85%	2.92%

Coefficiente de Correlación Precio Demanda **0.2277**

* Resultado neto de intercambio

	Anterior	Actual
NY Cargo	37.22	44.60
US GULF	42.53	43.96
WTI	39.09	50.06

Dif. 7.38 ↑ EL precio a futuro del WTI en el mes se situó en un valor de 50.06 \$/BBL.
 1.43 ↑ EL promedio diario del mes del Bunker NYC 1%\$ MAX fue 44.6 \$/BBL
 10.97 ↑ y el USGC 3%\$ MAX fue 43.96 \$/BBL.